

Kita-Seminare
Förderung & Unterstützung

Wenn Kinder "aus dem Rahmen fallen"

Vom verständnisvollen Umgang mit Kindern, die uns besonders herausfordern

Do, 12.12., 10:00 Uhr - Fr, 13.12.2024, 15:00 Uhr

Belegungscode: 44440

Erzieher:innen und pädagogische Fachkräfte orientieren sich in ihrer pädagogischen Arbeit an den individuellen Entwicklungsbedürfnissen von Kindern mit dem Ziel, deren Autonomie und Kompetenzen zu fördern. Das gelingt oft, aber nicht immer. Denn immer wieder gibt es Kinder, die sich verweigern, schwierig, wütend, streitlustig, laut, impulsiv, zappelig, aber auch träumerisch, in sich gekehrt, abwesend oder unsicher sind. Diese Kinder signalisieren besondere Bedürfnisse und fordern eine besondere Aufmerksamkeit.

Dies erscheint jedoch nicht immer vereinbar mit den eigenen Ansprüchen an die Qualität der pädagogischen Arbeit. Zum einen braucht ein Kind, das den Ablauf stört, besondere Zuwendung und gleichzeitig soll die Gruppe möglichst ungestört "laufen" - das schließt sich manchmal geradezu aus. "Auffällige" und "schwierige" Kinder fordern hohe Aufmerksamkeit, eine besondere entwicklungsfördernde Begleitung und Geduld, Geduld, Geduld...

Kinder, die "aus dem Rahmen fallen" sind für Erzieher:innen eine pädagogische und persönliche Herausforderung. Sie bringen sie an ihre Grenzen, machen ratlos, manchmal hilflos. Oftmals entsteht der Eindruck, mit dem bisherigen pädagogischen Repertoire nicht mehr weiter zu kommen.

In diesem zweitägigen Seminar hast du Gelegenheit, innezuhalten und einen verstehenden Zugang für das Verhalten des Kindes zu erarbeiten. Du forschst gemeinsam nach möglichen guten Gründen, die oftmals in der Lebenssituation der Kinder zu finden sind. Darüber hinaus gilt es, mit Hilfe der Interaktionsanalyse das eigene pädagogische Handeln zu reflektieren und zu überprüfen. Auf Grundlage des systemischen Ansatzes wird überlegt, was die pädagogische Fachkraft selbst verändern kann, damit sich das Verhalten des Kindes verändert.

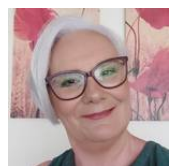
Inhalte und Ziele:

- Von schwierigen Kindern und Kindern in Schwierigkeiten
- Entwicklung eines verstehenden Zugangs
- Entdecken von Ressourcen und Kompetenzen
- Einführung in die Interaktionsanalyse
- Erweiterung des Handlungsrepertoires

Seminarleitung / Dozentinnen bzw. Dozenten:

Anja Cantzler

<p>Dipl.-Sozialpädagogin, Master-Coach (DGfC), Supervisorin (DGSv), Kita-Beraterin und Fachautorin</p>



Teilnahmebeitrag

280,00€ für das Online-Seminar.

[Jetzt auf Warteliste anmelden](#)
